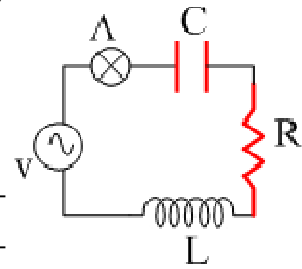


Μια Εξαναγκασμένη ηλεκτρική Ταλάντωση.

Το κύκλωμα του σχήματος κάνει εξαναγκασμένη ταλάντωση σε συντονισμό. Στην αντίσταση R συνδέουμε παράλληλα μια όμοια αντίσταση. Τότε:

- i) η φωτοβολία του λαμπτήρα :
- α) μειώνεται β) αυξάνεται γ) δεν μεταβάλλεται
- ii) Η μέγιστη ενέργεια του ηλεκτρικού πεδίου του πυκνωτή είναι ίση με τη μέγιστη ενέργεια του μαγνητικού πεδίου του πηνίου. Οι ενέργειες αυτές αυξάνονται με τη σύνδεση του δεύτερου αντιστάτη.



Είναι σωστή η παραπάνω πρόταση;

Απαντήσεις:

Υλικό Φυσικής - Χημείας.

Επειδή το να μοιράζεσαι πράγματα, είναι καλό για όλους....

Επιμέλεια

Διονύσης Μάργαρης